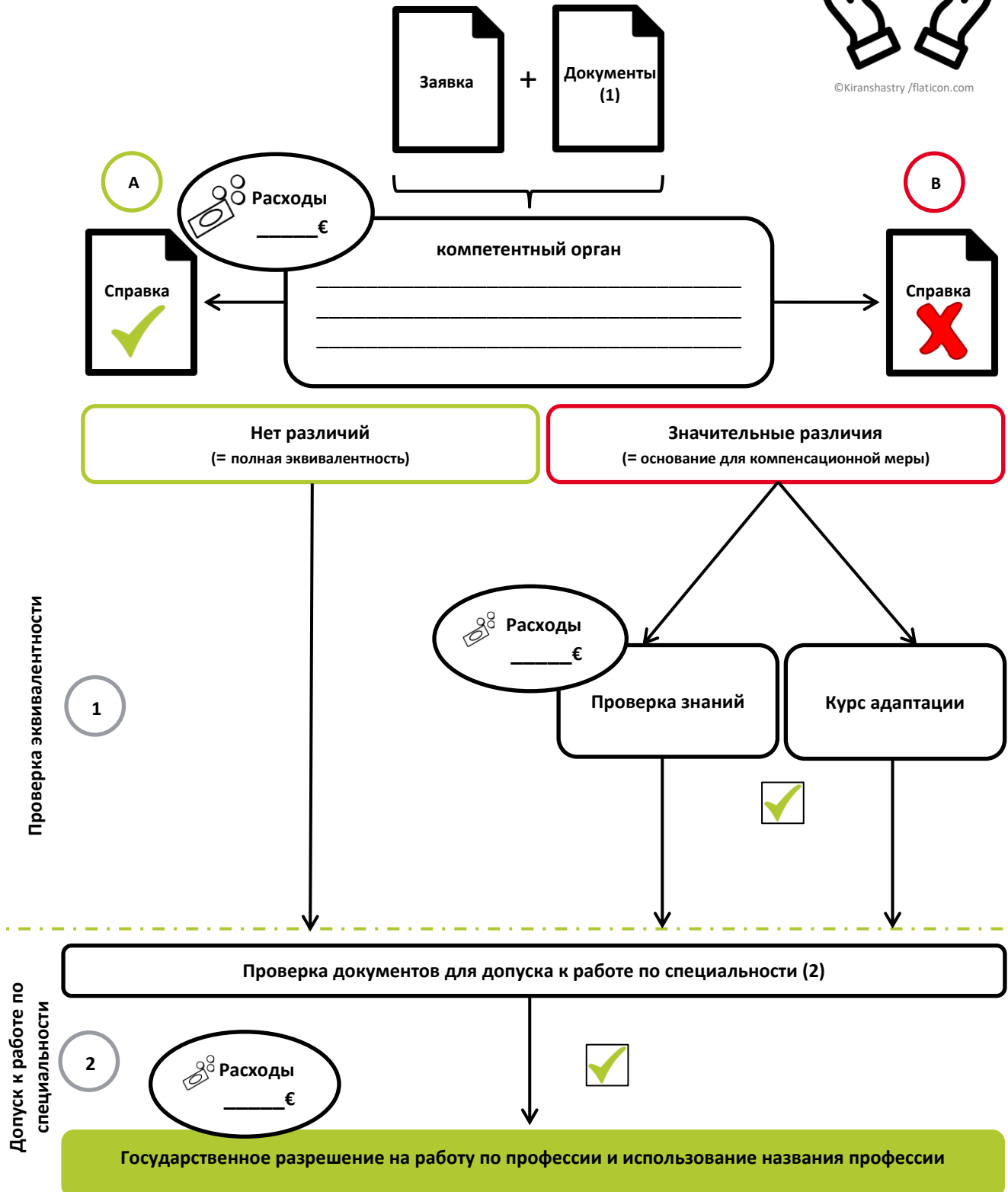


## Специалисты по сестринскому делу с дипломами третьих стран: путь к признанию профессиональной квалификации

(По состоянию на: июль 2022 г.)



©Kiranshastry /flaticon.com



## Специалисты по сестринскому делу с дипломами третьих стран: путь к признанию профессиональной квалификации



©Kiranshastry / flaticon.com

Чтобы получить в Германии разрешение на работу специалистом по сестринскому уходу, вам необходимо государственное разрешение, которое дает вам право использовать название своей профессии и заниматься профессиональной деятельностью. Для получения этого разрешения вы должны пройти проверку и узнать, соответствует ли ваша заграничная квалификация немецкой квалификации специалиста по сестринскому уходу.

Для этого необходимо подать заявку в орган по признанию (компетентный орган). Он выдает справку о признании профессиональной квалификации. Обработка заявки осуществляется на платной основе. Ваша заявка будет рассмотрена в два этапа:

1. **Проверка эквивалентности.** Орган по признанию проверит, соответствует ли содержание вашего обучения немецкой квалификации специалиста по сестринскому уходу (проверка содержания образования).
2. **Проверка для допуска к работе по специальности.** Орган по признанию проверит, можете ли вы получить допуск к работе по специальности. Это осуществляется только после проведения проверки содержания ранее полученного образования. Вы можете работать в Германии специалистом по сестринскому уходу только в том случае, если у вас есть разрешение на использование названия этой профессии.

Вы должны предоставить указанные ниже документы в виде официально заверенных копий.

### Документы для проверки эквивалентности (1)

- заполненный бланк заявки
- резюме
- свидетельства об обучении и сертификаты об окончании обучения
- удостоверение личности
- подтверждение опыта работы
- 

### Документы для допуска к работе по специальности (2)

- подтверждение владения языком
- официальная справка о несудимости
- справка о пригодности по состоянию здоровья
- 
- 
- 

### (А) Справка о полной эквивалентности

После подачи заявки орган по признанию проверит представленные документы. При этом он сравнит, есть ли различия между вашим обучением и немецким обучением (проверка содержания образования). При проверке будет учитываться подтвержденный профессиональный опыт. Компетентный орган отправит вам результат в виде справки по почте. Если между вашим обучением и немецким обучением нет различий, вы получите справку о полной эквивалентности. Это означает, что ваша профессиональная квалификация эквивалентна немецкой квалификации специалиста по сестринскому уходу.

### (В) Справка о значительных различиях

Однако между вашим обучением и немецким обучением могут быть различия. В таком случае в вашей справке будет указано, что вы можете либо пройти проверку знаний, либо пройти курс адаптации продолжительностью не более трех лет. Проверка знаний включает в себя практический и устный экзамен и основана на содержании государственного экзамена по уходу за больными и сестринскому делу. Чтобы подготовиться к проверке знаний, вы можете пройти подготовительный курс. Во время курса адаптации вы уже можете выполнять практическую деятельность. Она возможна под руководством квалифицированного специалиста. Если вы успешно пройдете проверку знаний или курс адаптации, вы получите справку о полной эквивалентности.