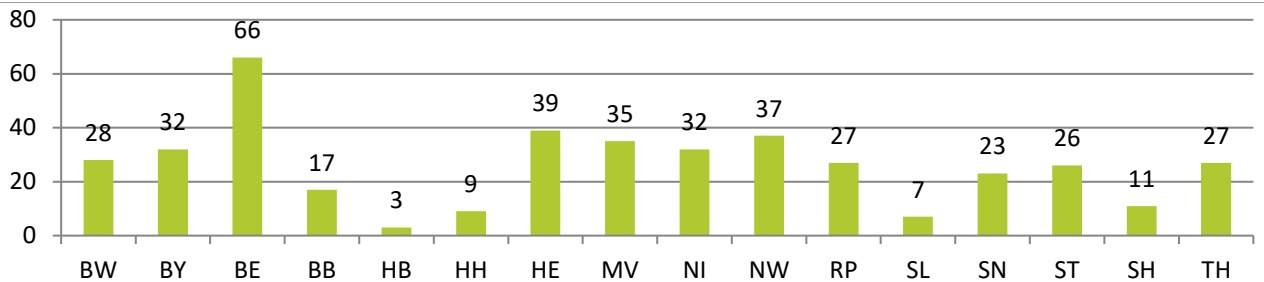


Ratsuchende aus der Ukraine

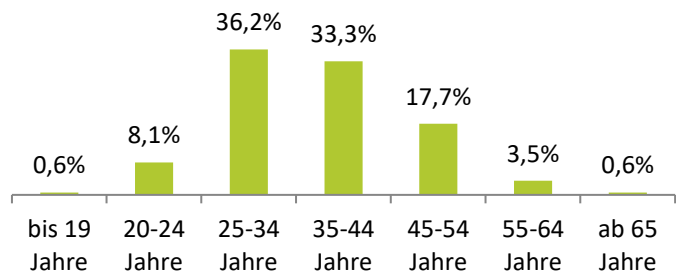
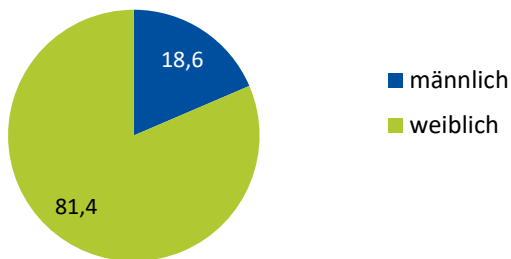
Anerkennungs- und Qualifizierungsberatung

Zwischen **1.2.2022** und **31.3.2022** wurden in den Anerkennungsberatungsstellen des Förderprogramms „Integration durch Qualifizierung (IQ)“ bundesweit **419** Personen mit ukrainischer Staatsangehörigkeit zu Anerkennungs- und Qualifizierungsmöglichkeiten beraten.

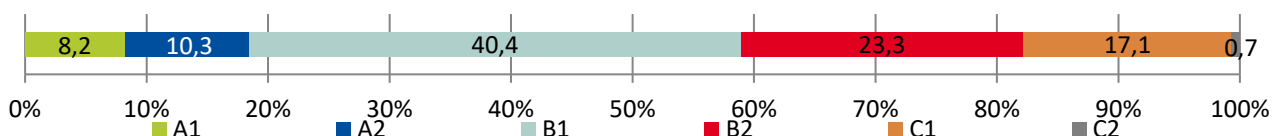
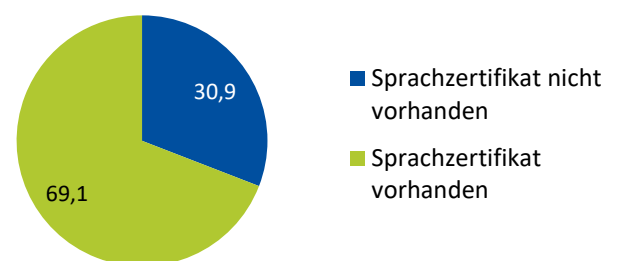
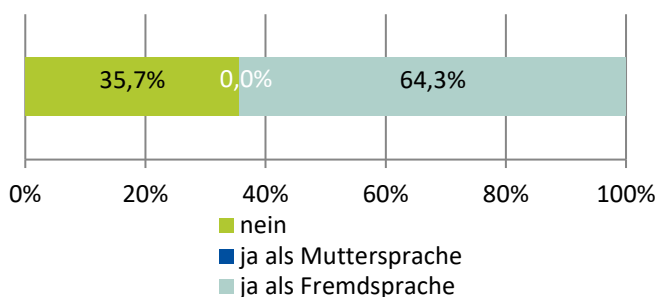
1. Bundesland



2. Soziodemographische Merkmale



3. Deutschkenntnisse und Sprachzertifikat



4. Referenzberufe der Ratsuchenden (Top 10)

| | Referenzberuf | Anteil | | Referenzberuf | Anteil |
|---|-----------------|--------|----|--|--------|
| 1 | Lehrer*in | 20,3% | 6 | Gesundheits- und Krankenpfleger*in (bis 31.12.2019 nach KrPflG) | 3,1% |
| 2 | Betriebswirt*in | 11,1% | 7 | Zahnarzt*Zahnärztin | 2,4% |
| 3 | Ingenieur*in | 9,7% | 8 | Gesundheits- und Krankenpflegehelfer*in | 2,4% |
| 4 | Arzt*Ärztin | 7,7% | 9 | Sprachwissenschaftler*in | 1,9% |
| 5 | Psycholog*in | 3,1% | 10 | Rechtswissenschaftler*in | 1,7% |

5. Aufenthaltsstatus

| | Anteil | | Anteil |
|---|--------|--|--------|
| Blaue Karte EU (§ 18b Abs. 2 AufenthG) [ehem. § 19a AufenthG] | 0,4% | Aufenthalt zum Zwecke einer Anpassungsqualifizierung oder einer Kenntnisprüfung (§16d AufenthG) [ehem. § 17a AufenthG] | 0,4% |
| Visum (§ 6 AufenthG) | 2,0% | Niederlassungserlaubnis (§ 9 AufenthG) | 9,4% |
| Aufenthalt zum Zweck der Ausbildung (§§ 16a, 17 AufenthG) [ehem. § 16-17 AufenthG] | 3,5% | Aufenthaltserlaubnis für in anderen Mitgliedstaaten der EU langfristig Aufenthaltsberechtigte (§ 38a AufenthG) | 3,1% |
| Aufenthalt zum Zweck der Erwerbstätigkeit (§§18, 18a AufenthG, 18b Abs.1, 19, 21 AufenthG) [ehem.§ 18, 18a, 20, 21 A] | 3,1% | Aufenthaltsgestattung (§ 55 Abs. 1 AsylG) | 3,9% |
| Aufenthaltserlaubnis zur Arbeitsplatzsuche für qualifizierte Fachkräfte (§ 20 AufenthG) [ehem. § 18c AufenthG] | 0% | Duldung (§ 60a, § 60b, § 60c, § 60d AufenthG) | 0% |
| Aufenthalt aus völkerrechtlichen, humanitären oder politischen Gründen (§ 22-26, 104a, 104b AufenthG) | 34,5% | Kein Aufenthaltstitel, da Wohnsitz im Ausland | 8,2% |
| Aufenthalt aus familiären Gründen (§ 27-36 AufenthG) | 26,3% | Staatsbürger*in EU/EWR/Schweiz oder Freizügigkeit (§ 2-5, §§ 12-13, § 15 Freizüg/EU, §28AufenthV) | 5,1% |

Herausgeber:

 IQ Fachstelle Beratung und Qualifizierung
 Forschungsinstitut Betriebliche Bildung, Rollnerstraße 14, 90408 Nürnberg
fachstelle-beratung-qualifizierung@f-bb.de, www.f-bb.de
Quelle:

 NIQ Datenbank
 Auswertungszeitraum: 1.2.2022 – 31.3.2022 (Stichtag des Datensatzes: 15.4.2022)
 Stand: April 2022
